

Internetoptionen unter Windows98, aber auch viele Einstellungen gelten für Windows XP!

Oft ist es nur eine Einstellungssache, warum der PC bei einer Internetsitzung abstürzt und die Verbindung unterbricht! Ich empfinde das immer als sehr lästig und auch peinlich, wenn man gerade mitten in einen schönen Gespräch, mit einen Internetfreund, dieses abbricht! Das kann man aber verhindern, in dem man den PC in den Internetoptionen optimiert, was auch zur Folge hat, das der PC etwas schneller wird! Folgt bitte meinen Anweisungen schrittweise, wenn Ihr Euch mit Euren System noch nicht so aus kennt! Keine Angst, Ihr bekommt es schon hin, aber immer mit der Ruhe! Es kann auch sein, das so manche von mir vorgeschlagene Einstellung nicht Aktiv ist, weil Ihr für die Internet-Verbindung z.B. die Software von T-Online oder eine Andere benutzt! In dem Fall macht Ihr einfach mit dem nächsten Schritt weiter, bist Ihr alles durch habt!

Einstellungen im Ordner Internetoptionen, bei Windows98, ME und 2000 über Start/Einstellungen/Systemsteuerung und da auf den Button Internetoptionen drücken (egal welches Windows Ihr verwendet, es ist immer der Button mit der kleinen Weltkugel und einen Hammer drinnen). Die jeweiligen Karteireiter im Ordner Internoptionen können verschieden benannt sein, aber die Schalter oder Einstellgruppen gleichen sich da, das werdet Ihr sofort merken, wenn Ihr genauer hin schaut!

Wenn Ihr die Internetoptionen geöffnet sind habt, stehen Euch folgende Karteireiter zur Verfügung:

- 1.) Allgemein
- 2.) Sicherheit
- 3.) Datenschutz
- 4.) Inhalte
- 5.) Verbindungen
- 6.) Programme
- 7.) Erweitert

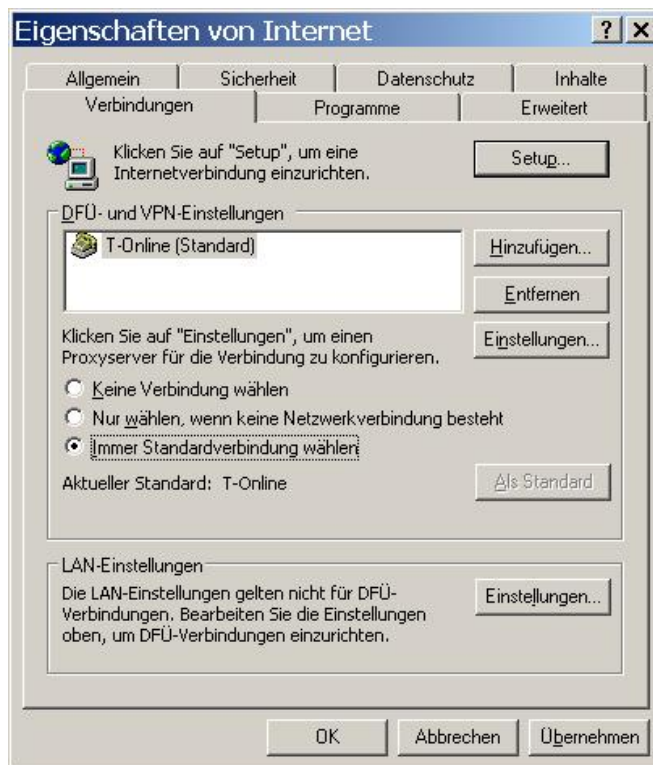


Bei Allgemein drückt Ihr auf dem Schalter „Cookies löschen“ das mit OK bestätigen, dann auf den Schalter „Datei Löschen“ drücken, es geht ein Fenster auf, alle Offline-Inhalte löschen, macht hier einen Haken rein und bestätigt mit OK. Nun geht Ihr zum Schalter „Verlauf leeren“ da drücken, mit OK bestätigen und anschließend auf die Anzeige im links davon liegendem Fenster auf 0Tag ändern! **Achtung: Windows stellt in der Regel den Verlauf auf 22 Tage ein, das ist viel zu viel und belastet nur Deine Festplatte. Beim Verlauf unbedingt vorher im Internet Explorer, Deine Lieblingsseiten im Ordner Favoriten speichern, denn sonst sind sie weg! Eigentlich gehören Sie da auch gleich rein!**

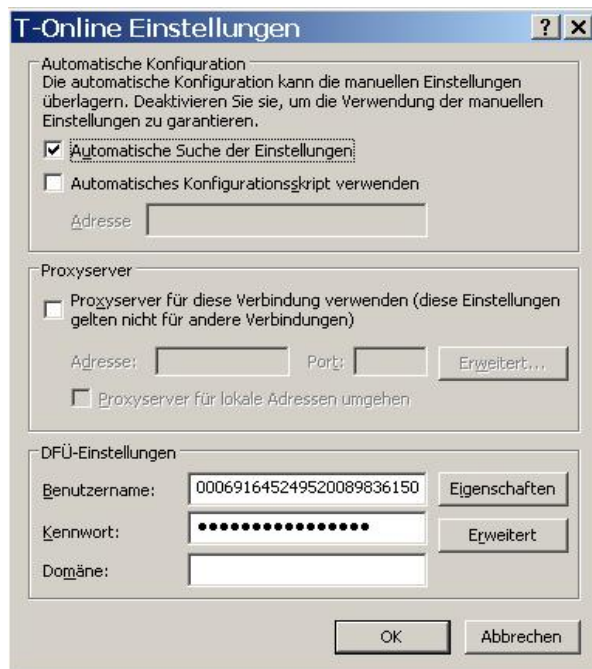
Diese Vorgänge hier im Fenster Allgemein, sollten nach jeder Internetsitzung getätigt werden da diese Daten nur Deine Festplatte unnötig belasten, außerdem kann man dann nicht mehr Eure Aktivitäten im Internet verfolgen! Da es aber immer sehr lästig ist, hier nach jeder

Internetsitzung in die Systemsteuerung zu gehen, empfehle ich Euch das kleine aber feine und kostenlose Reinigungsprogramm „ClearProg“ zu installieren und zu benutzen! Ihr werdet sehen, nach kurzer Zeit möchtet Ihr nie mehr auf ClearProg verzichten! Das Programm könnt Ihr auf meiner Homepage <http://www.krad-alfred.de> oder z.B. bei <http://www.computerbild.de> herunterladen!

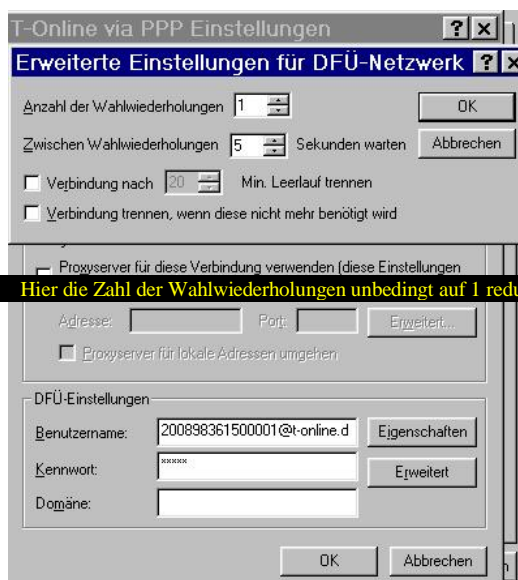
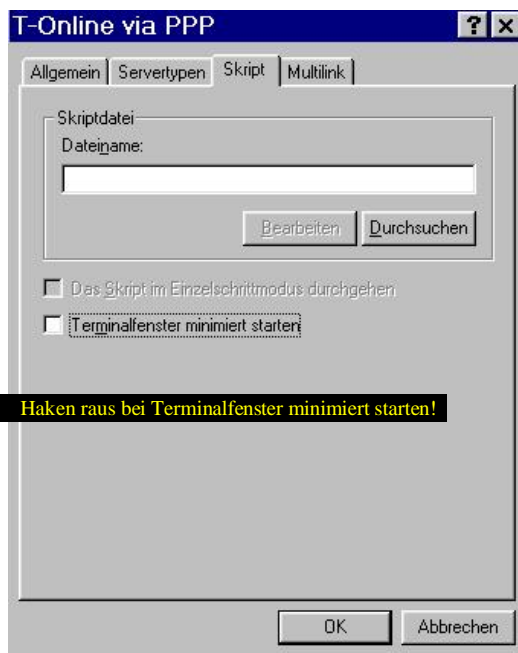
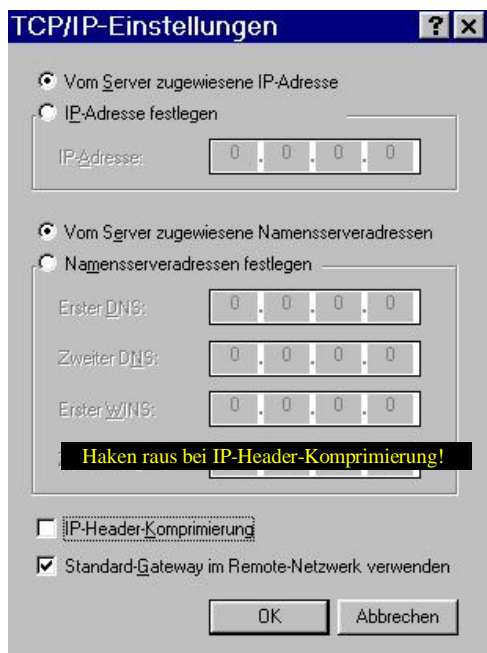
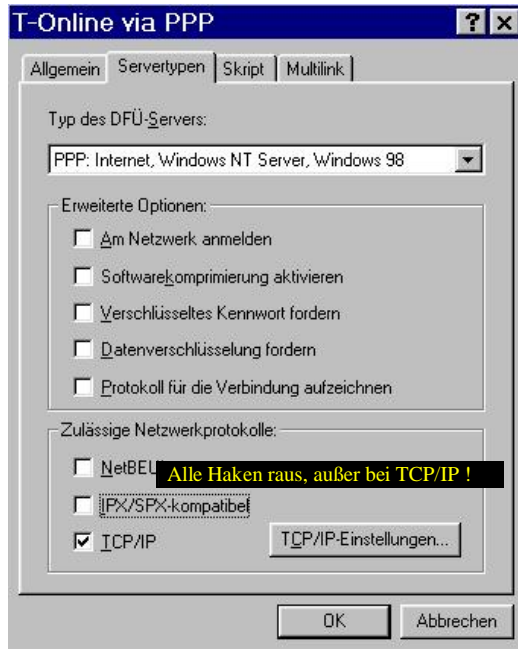
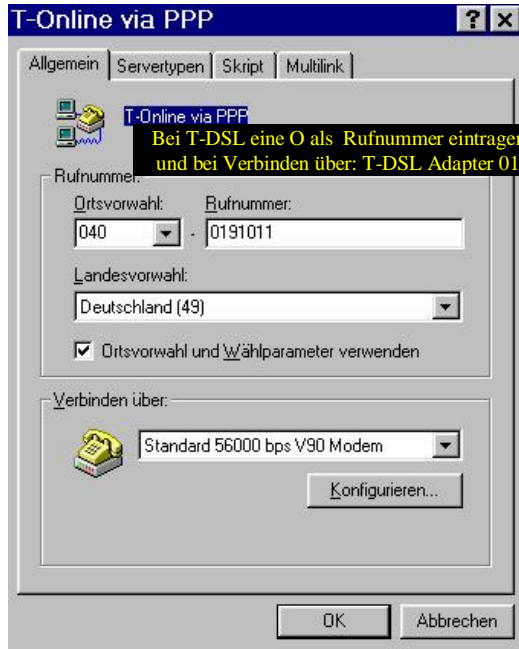
Nun folgt die Karteikarte **Verbindungen** wo wir folgende Einstellungen machen bzw. überprüfen!



Hier macht Ihr unter dem Fenster, wo Eure Internetverbindung aufgelistet ist, einen Punkt rein bei **„immer Standardverbindung wählen“**! Es kann vorkommen, das bei Verwendung von Software, z.B. die von T-Online.de, diese Auswahl inaktiv ist! Ist der Punkt bei **„keine Verbindung wählen oder bei nur wählen, wenn keine Netzwerkverbindung besteht“** drinnen, kann es durchaus möglich sein, das Ihr keine manuelle Verbindung zum Internet bekommt! Wenn Ihr in einem Netzwerk seid (z.B. über einen Router mit den Internet verbunden), dann sind diese Einstellungen auch inaktiv, das ist aber OK! Außerdem ist rechts dann in der Regel die Schaltfläche Einstellungen nur bedingt aktiv! Jetzt macht Ihr einen Haken rein bei: **„Vor dem Wählen Systemsicherheit prüfen“**. Bei



Einstellungen, gleich neben dem weißen Fenster auf den Schalter drücken! Es geht ein neues Fenster auf! Hier nimmst Du folgende Haken raus bei: **Automatische Suche der Einstellungen** (Wenn Du beim Einwählen Schwierigkeiten haben solltest, dann ist es besser, wenn Du diesen Haken drin lässt, aber nur dann!) **Automatisches Konfigurationskript verwenden**, **Proxyserver für diese Verbindung suchen**. Dann gehst Du runter nach **DFÜ-Einstellungen**, da gebt Ihr Euer **Benutzername und Kennwort ein**, dann auf **Eigenschaften** drücken.



Es kommt ein neues Fenster mit 4 Karteireitern, siehe oben!

[Allgemein](#)
[Servertypen](#)
[Skript](#)
[Multilink](#)

Allgemein: Hier machen wir bei Rufnummer für T-DSL eine **Null** rein, bei Modem oder ISDN- Verbindung die Rufnummer des jeweiligen Providers, z.B. T-Online **0191011!** Danach geht Ihr nach „**Verbinden über**“: Hier im weißem Feld **Adapter Line 01** einstellen, bei anderer Verbindungsart gebt Ihr Modem oder die ISDN-Karte an. Dazu auf die Schaltfläche **Konfigurieren** drücken und entsprechendes Gerät zuweisen!

Servertypen: Hier machen wir alle Haken raus außer bei: **TCP/IP!** Zur Kontrolle drücken wir auf die Schaltfläche: **TCP/IP Einstellungen!** Es geht neues Fenster auf! Jetzt überall einen **Punkt rein** machen bei:

Vom Server zugewiesene IP-Adresse

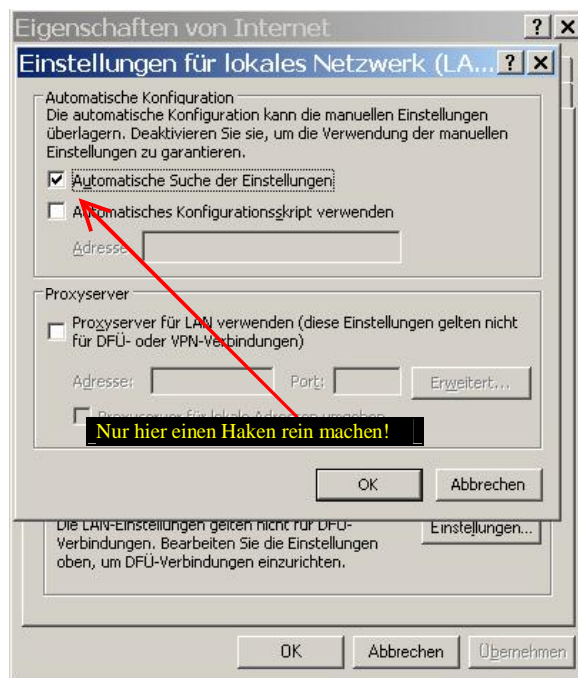
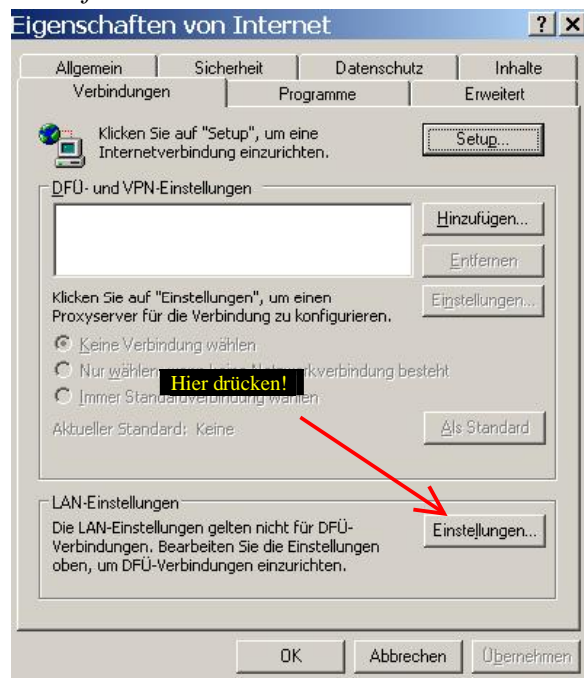
Vom Server zugewiesene Namensadresse

Jetzt geht Ihr nach unten und macht nur bei dem Kästchen: **Standard-Gateway in Remote-Netzwerk verwenden** einen **Haken rein!** Anschließend auf **OK** drücken

Skript: Hier macht Ihr nur den **Haken raus** bei: **Terminalfenster minimiert Starten**

Multilink: Hier darf nur ein Punkt bei: **Eine zusätzlichen Geräte verwenden sein!** Auf **OK** drücken.

Nun sind wir wieder zurück in dem Fenster, wo Deine Benutzerdaten eingetragen sind! Hier gehen wir ganz nach unten und drücken auf die Schaltfläche **Erweitert**, es geht ein kleines Fenster wo wir nun die Anzahl der Wahlwiederholungen reduzieren, und zwar auf **1!** Jetzt noch zweimal auf **OK** drücken und wir sind wieder im Karteireiter Verbindungen. Hier drücken wir ganz unten bei **LAN-Einstellungen** auf die Schaltfläche **Einstellungen**. Hier machen wir nur einen Haken rein bei automatische Suche der Einstellungen, mit **OK** schließen!



*Jetzt bist Du wieder im Ordner Internetoptionen, auf der Karte Verbindungen. Hier nur noch, falls nötig, auf **übernehmen** drücken und mit **OK** bestätigen. Das waren die Einstellungen in Internetoptionen!*

*Außerdem überprüft Ihr jetzt in DFÜ-Netzwerk (in Windows XP Netzwerkverbindungen), ob die Daten von den Internetoptionen in Eure Netzwerkverbindung aufgenommen wurde. Dazu öffnet Ihr durch drauf klicken auf das Verbindungssymbol Eure Internet-Verbindung (falls das nicht geht, dann mit **rechter Maustaste anklicken** und anschließend auf **Eigenschaften** drücken, dann kann man bei XP auch das kontrollieren), es geht ein kleines Fenster auf, wo die Verbindung betitelt wird, wo Eure **Verbindungsnummer** sowie Eure **Teilnehmerdaten** verzeichnet ist. Hier müsste jetzt auch Euer Kennwort sein, wenn nicht, dann **Kennwort eingeben, speichern und noch einen Haken bei speichern rein machen!***

*Wenn Ihr Eure Internet-Verbindung weiter optimieren wollt, dann könnt Ihr das auf meine Internetseite gehen, www.krad.alfred.de.vu, da auf die Unterseite **Programme** gehen und beim Schriftzug **DFÜ-Speed** das Programm DFÜ-Speed V2.2 herunterladen, das geht ganz einfach, auch die Installation! Danach könnt Ihr dann folgende Einstellungen tätigen, keine Angst dabei, denn es ist wirklich nicht schwer!!!*

*Rufe **Start / Programme / DFÜ-Speed / DFÜ-Speed V2.2** auf, es öffnet sich ein Fenster. Hier geht Ihr ganz nach unten rechts zur **Schnell-Optimierung**, und drückst auf **DSL Optim** (wenn Ihr ISDN oder eine Modem-Verbindung habt, dann auf den entsprechenden Button drücken) anschließend oben rechts auf **OK** drücken, PC rauf und runter fahren.*

Jetzt müsste Dein PC optimal fürs Internet eingestellt sein! Wenn Du das so liest, denke nicht daran, dass es gar nicht so schwer ist!!! Gehe einfach Schritt für Schritt vor, so wie ich es beschrieben habe, dann kann Dir nix passieren. Zur Not kann ich auch eine Anweisung für DFÜ-Speed schicken!

So, dann viel Spaß und falls Ihr trotz allem nicht zu Recht kommst, dann mailt Ihr mich einfach an!

T tschüß, Gruß Alfred

PS: Zum besseren Arbeiten empfehle ich Euch, diese Anweisung auszudrucken, das ist meines Erachtens die einfachste Methode!