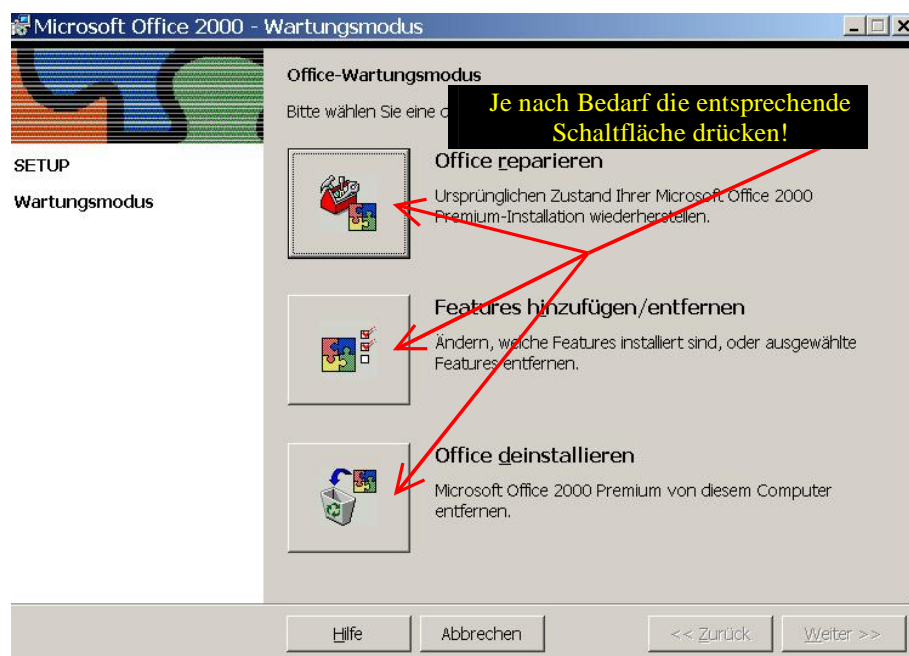


Microsoft Office, Programme hinzufügen oder löschen!

Um die einzelnen Elemente oder Programme von Microsoft Office entfernen bzw. installieren zu können, geht Ihr folgender Maßen vor!

Vorgang: Zum Beispiel Outlook entfernen

Geht über **Start/Einstellungen/Systemsteuerung/Software**, im weißen Fenster mit den ganzen Programmen sucht Ihr **Microsoft Office** heraus, markiert es und drückt anschließend auf den Schalter **Entfernen!!!!** Es geht das **große Office-Fenster auf**, welches Ihr von der Installation von Microsoft Office schon kennt!!!!



Es hat drei Schalter:

1. **Office reparieren**
2. **Features hinzufügen/entfernen**
3. **Office deinstallieren**

Wählt bitte den jeweiligen Schriftzug aus je nach dem was Ihr vorhabt! Ihr drückt z.B. auf den Schalter „**Features hinzufügen/entfernen**“!!! Es erscheint jetzt eine Liste von Programmen, die Office schon installiert hat oder noch installieren kann!!! Hier sucht Ihr bitte **Outlook** heraus und drückt mit der Maus drauf, so das ein **graues Fenster** auf geht!!! In der **Liste** des grauen Fensters geht Ihr ganz nach unten auf „**Nicht verfügbar**“ und aktiviert durch drauf drücken das **Kreuz**!!!! Jetzt müsst Ihr nur noch unten rechts im großen Fenster auf den Schalter „**Jetzt aktualisieren**“ drücken und es beginnt die **automatische Deinstallation**!!! Wenn Ihr Programme aktivieren wollt, die noch nicht bei Euch aktiv sind, müsst Ihr bei Aufforderung die CD mit dem Office-Programm in Euer CD-ROM Laufwerk legen, danach installiert das Microsoft Office dann die angeforderten Programme!!!



Wir Ihr seht, ist es wie immer der gleiche Vorgang! Ich habe deshalb das Outlook genommen, denn wenn man sich den Internet Explorer 6.0 herunter lädt bzw. aktualisiert, bekommt man automatisch Outlook Express 6.0 mit geliefert, ich finde das ist besser wie das Outlook aus dem Office-Programm. Alternativ kann man auch alles direkt über die CD-ROM mit dem Office Programm installieren, allerdings müsst Ihr dann im Setup-Modus „[Benutzer definierte Installation](#)“ angeben, damit Ihr eine entsprechende vorsortierte Installation habt!

Tschüß Alfred