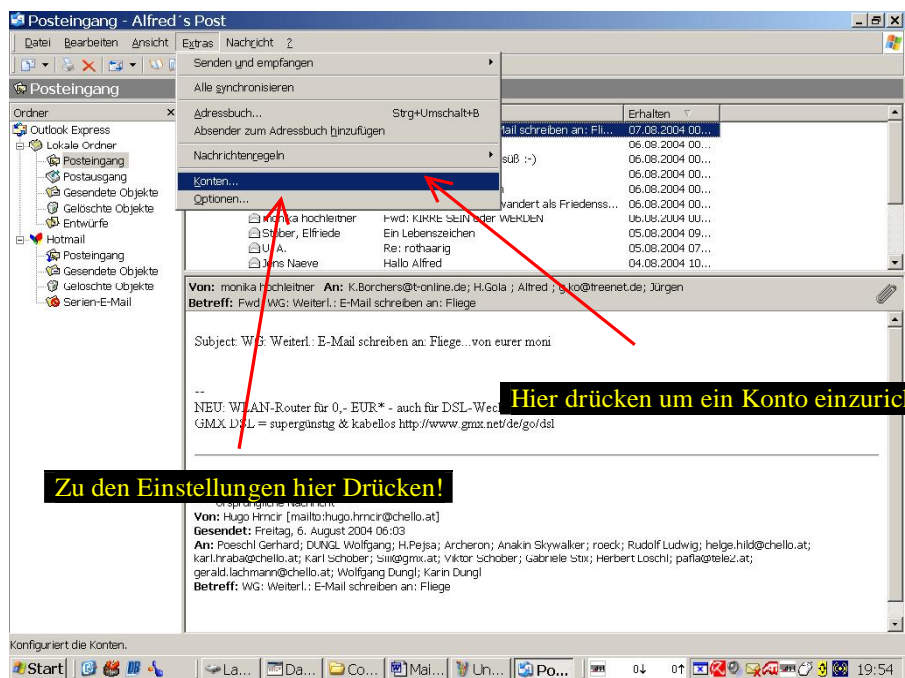




Einstellungen bei Microsofts eigenen Mailprogramm Outlook Express

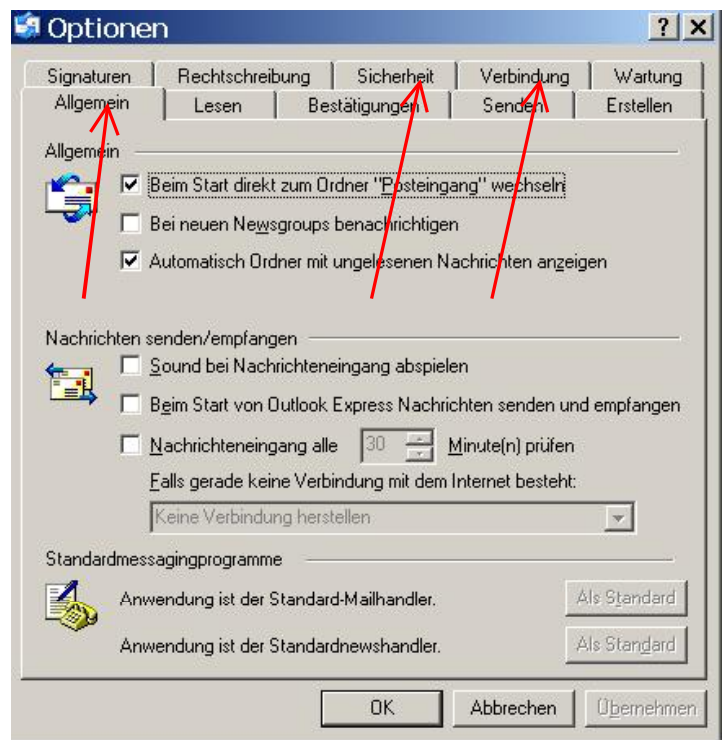
Alle Einstellungen für den Betrieb von Outlook Express findet Ihr oben in der Leiste unter: **Extra / Optionen!** Zum Einrichten von Mailadressen geht Ihr über **Extra / Konten!**



Betriebseinstellungen: Extra / Optionen!

Ihr habt folgende Karteikarten zur Verfügung:

Allgemein, Lesen, Bestätigen, Senden, Erstellen, Signaturen, Rechtsschreibung, Sicherheit, Verbindung und Wartung!





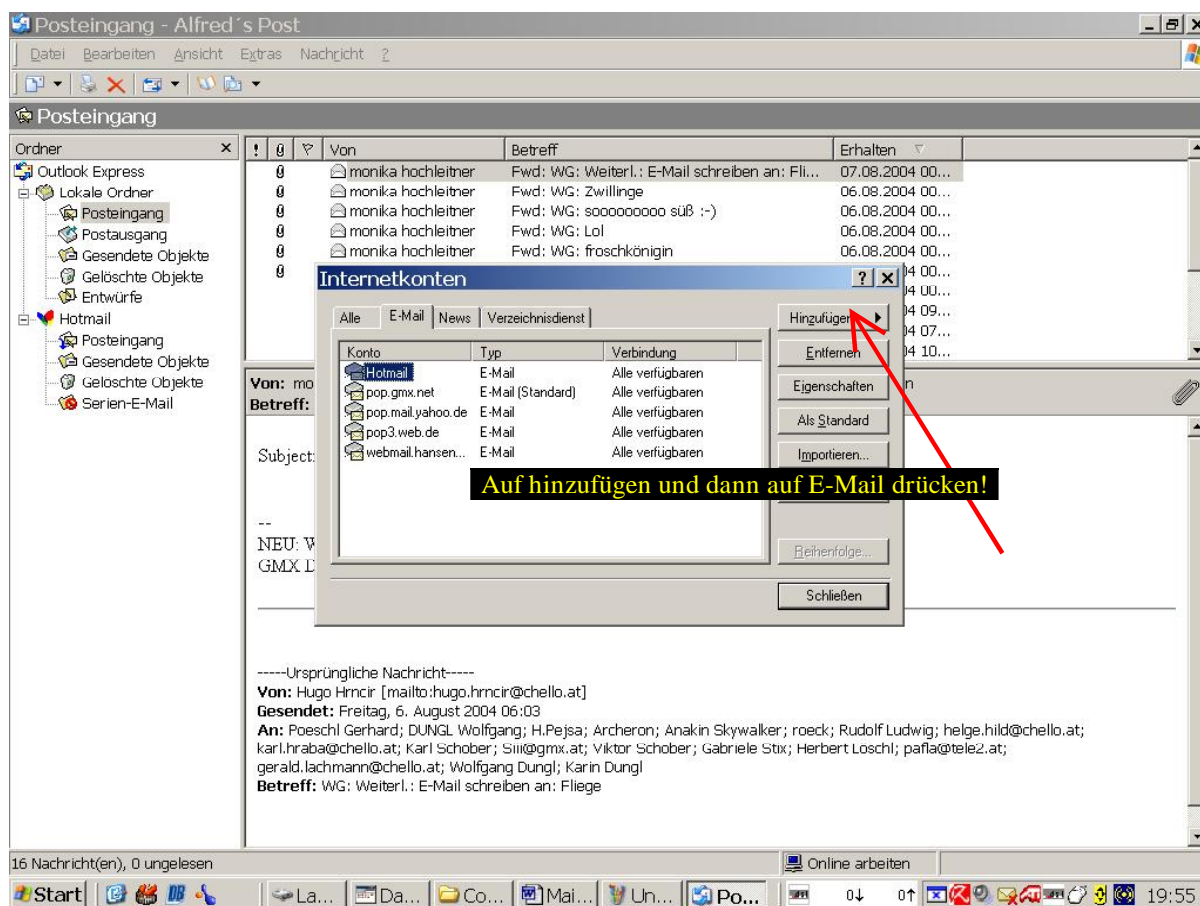
Für einen reibungslosen Betrieb interessieren uns in erster Linie nur die Karteikarten **Allgemein, Sicherheit und Verbindung**. Bei den anderen Karteireitern könnt Ihr nach Eurem Gutdünken die Einstellungen tätigen!

In der Karteikarte **Allgemein** stellt Ihr folgende Punkte ein: Nehme **alle Haken raus**, außer „Beim Start von Outlook direkt zum Ordner Posteingang wechseln“! **Achtung, nicht vergessen den Haken raus zu nehmen bei „Nachrichteneingang prüfen alle 30 Minuten“**, denn wenn Ihr das nicht macht, prüft Outlook Express alle 30 Minuten selbstständig Eure Postfächer nach neuen Mails, wenn der PC nicht Online ist, stellt er dazu eine Internetverbindung her, das verhindert Ihr mit der Herausnahme des Hakens!!!

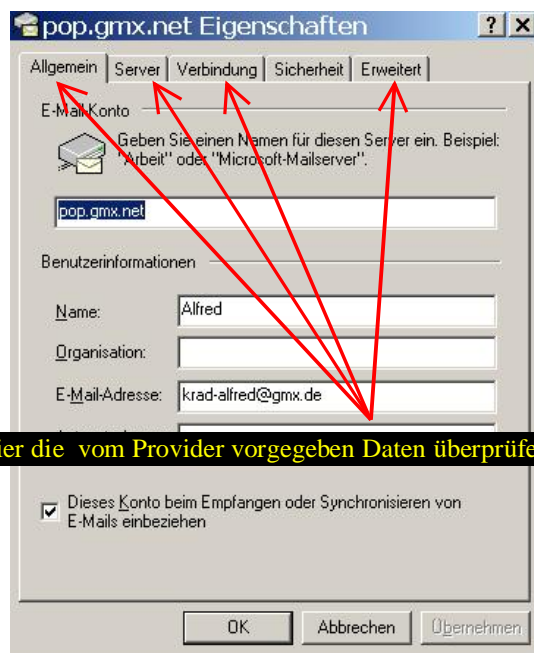
In der Karteikarte **Sicherheit** macht Ihr einen Punkt rein bei: „Zone für eingeschränkte Sites“, falls sich im Betrieb sich zeigen sollte, das diese Einstellung zu Scharf ist, dann wechselt Ihr auf „Internetzone“!

In der Karteikarte **Verbindung** macht Ihr nur einen Haken rein bei „Hinweis beim Wechsel einer DFÜ-Verbindung“!

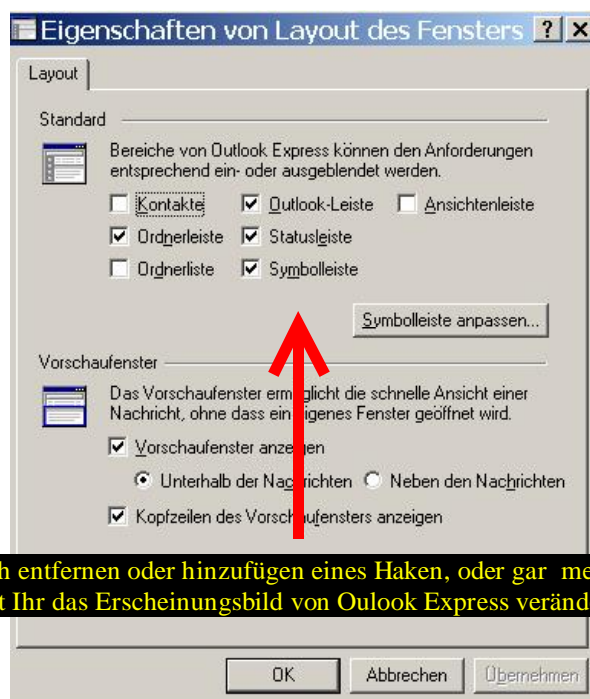
Um ein Mailkonto zu eröffnen geht Ihr bitte über **Extra / Konten**



und da den *Karteireiter Mail* und dann zu der Schaltfläche „*Hinzufügen*“, da wiederum auf „*E-Mail*“. Jetzt beginnt der *E-Mail-Assistent* seine Arbeit, wo Ihr im Grunde nur Eure vom



Provider vorgegebenen Angaben machen müsst, den Rest erledigt der Assistent! Wenn Ihr nicht wisst welche Angaben für *t-online.de* notwendig sind, dann bin ich Euch gerne behilflich. Ich kann auch noch für *yahoo.de*, *web.de* und *gmx.de* Mail behilflich sein!



Wenn Ihr das Aussehen von Outlook Express Euren Wünschen anpassen wollt, dann könnt Ihr es auch in der Leiste oben unter „*Ansicht / Layout*“ tun. Es öffnet sich ein neues Fenster, wo Ihr die *Haken rein und raus* macht, bis das Aussehen Eurem Geschmack entspricht. Wenn Ihr



*auf „**Übernahme**“ drückt, könnt Ihr jedes Mal sofort die Auswirkungen Eurer Einstellung überprüfen, anschließend **alles mit OK bestätigen**.*

So das warst im Großem und Ganzen, auf jedem Fall, habt Ihr jetzt ein funktionierendes Outlook Express.

Tschüß Alfred