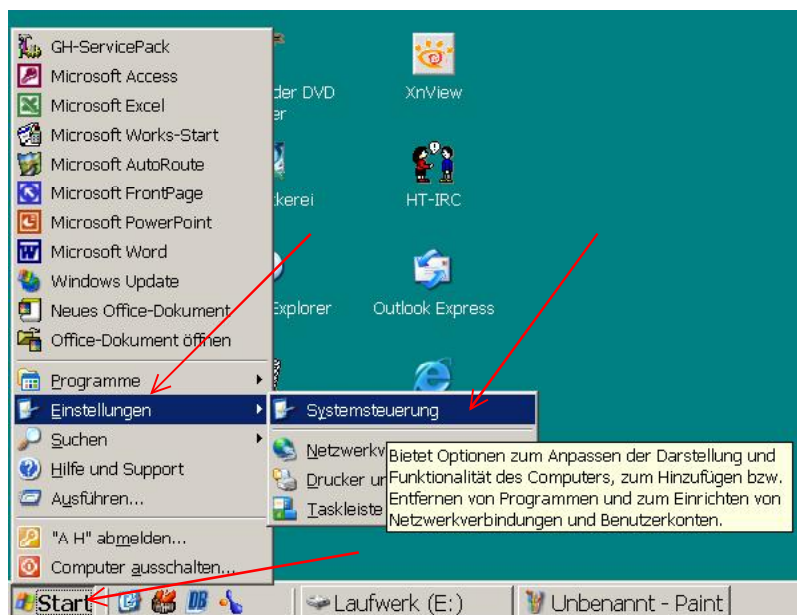


Benutzerkonten bei Windows XP einrichten!

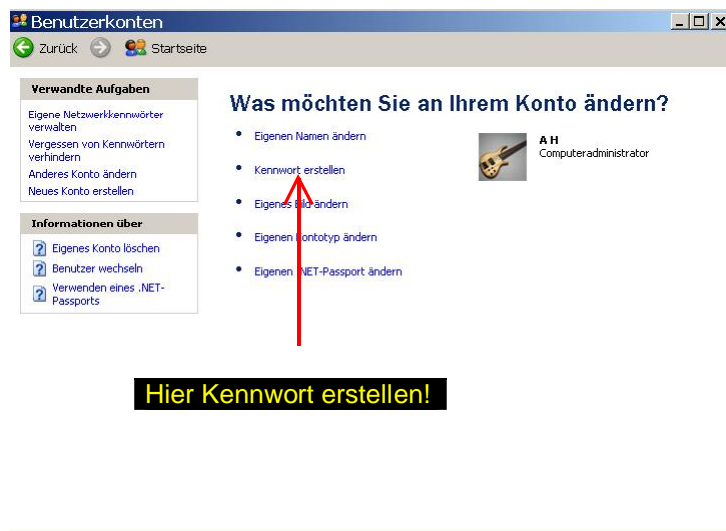
Damit jeder der auf Dein Computer arbeitet, auch nicht auf Deine Dateien zugreifen kann, oder gar computersensible Programme oder Dateien löscht, kann man den Partner, Freund oder Mitarbeiter ein eigenes Konto unter Windows XP einrichten! Das hat zur Folge, dass die Festplatte mit dem Betriebssystem, meist Festplatte C:\ und die Eigenen Dateien, nicht für den mit Benutzer zur Verfügung stehen! Der oder die Mitbenutzer haben einen eigenen Ordner „Eigene Dateien“, auch stehen die Programme unter Umständen nicht alle zur Verfügung!

Achtung: Wenn die Festplatte des PC in mehreren Partitionen aufgeteilt ist, dann werden alle angezeigt außer die Partition, auf der das Betriebssystem ist, in der Regel Laufwerk C:\. In wie weit das eben gesagte übertragbar ist, wenn nur eine Festplatte und nur eine Partition vorhanden ist, das kann ich leider nicht sagen, weil ich das nicht ausprobieren konnte, denn meine beiden PCs sind jeweils in 3 Partitionen unterteilt, wie heißt es so schön: Probieren geht über studieren!!!

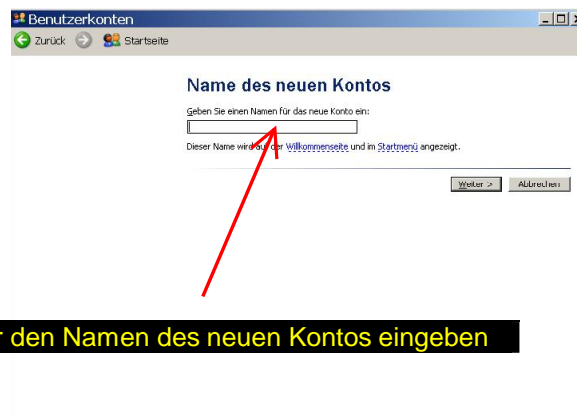
Gehe bitte wie folgt vor, um Dein PC entsprechend einzustellen!



Start / Systemsteuerung da auf den Schriftzug „Benutzerkonten“ drücken. Falls Du die klassische Ansicht von Windows installiert hast, dann suchst Du das Icon mit der Unterschrift Benutzerkonten, in beiden Fällen drauf drücken! Jetzt ist das Fenster Benutzerkonten offen und wahrscheinlich bist Du mit Deinen Namen als Administrator angemeldet!



Nun drückst Du einfach auf das Bild mit Deinen Namen und da dann auf den Schriftzug „Kennwort erstellen“! Im neuen Fenster gibst Du 2 Mal Dein Kennwort ein z.B. 4711007, dann das Erinnerungswort eingeben z.B. James Bond und dann zum Abschluss auf „Kennwort erstellen“ drücken! Nun bist Du mit Deinen Namen z.B. Peter Frankenfeld und dem Kennwort z.B. Ilse Werner bei Windows XP angemeldet! Um den 2. Benutzer anzumelden gehst Du noch einmal in die Benutzerkonten und drückst dieses mal auf den Schriftzug „Neues Konto erstellen“!



Im aufgehenden Fenster gibst Du dem Konto einen Namen z.B. **Hans Moser** dann auf **weiter**. Jetzt machst Du einen **Punkt rein bei „Eingeschränkt“** und drückst anschließend auf **„Konto erstellen“**! Nun hast Du mit anderen Worten zwei Konten auf Dein Windows XP erstellt, ein Konto mit vollen Rechten und ein Konto mit eingeschränkten Rechten! Nun alle Fenster schließen bist Du auf den Desktop bist.

Diese Einstellungen haben jetzt zur Folge, das Du Dich immer an- und abmelden musst, wenn Du mit Dein PC arbeiten willst!

Also spielen wir es einmal durch und Du gehst jetzt auf **Start/Abmelden** im Kontextfenster auf **drückst Du** auf Dein Kontoname z.B. **Peter Frankenfeld**. Nun fährt der PC ein Stück herunter und zeigt in diesen Fall beide Konten (Bei mir machte er immer eine Meldung, das noch Jemand angemeldet wäre und wenn man jetzt den PC herunter fährt, das dann alle Daten die nicht gesichert sind gelöscht werden, was ja normal ist, wenn man den PC herunter fährt!), und den Name des Computers z.B. **PC1**! Jetzt **drückst Du auf PC1**, er fragt noch mal nach ob der PC einen **Neustart machen soll oder ob Du den PC herunter fahren willst**. Einmal auf **Neustart drücken**.

Nun startet der PC Neu und es erscheint ein **neues Anmeldefenster**, wo beide Kontoinhaber aufgelistet sind! Nun drückst Du auf **Dein Kontoname** und der PC verlangt jetzt das **Kennwort, das gibst Du ein** und es erscheint die Dir gewohnte Arbeitsfläche! Nun könnte es sein das schnell der Partner an den PC musst, dann gehst Du einfach auf **Start und Abmelden**, dann im Kontextfenster auf **„Benutzer wechseln“** und da dann z.B. auf **„Hans Moser“**, jetzt erscheint nach kurzer Zeit, das neue Windows XP mit viel weniger Icons auf dem Desktop und Du bist dann in dem anderen Konto! Jetzt kannst Du auf alle Dateien und Programme zugreifen, die nicht systemsensibel sind. Auch kann Dein Partner ins Internet gehen, wenn Du bei Dein Inter-Netzwerk für **„Alle Benutzer“** angeben hast. Das stellt man am einfachsten fest, in dem man auf **Start/Programme** und dann auf **Internet Explorer drückst** (alternativ z.B. t-online falls deren Software verwendet wird)! Wenn alles richtig ist, geht jetzt der Internet Explorer und Dein DFÜ auf, falls Du nicht auf automatisch (**was ich nicht empfehle**) es eingestellt hast. Jetzt müsste die Internet Verbindung stehen! Wenn das der Fall ist, dann kannst Du alles wieder zu machen und dann gehst Du wieder auf **Start/Abmelden** und **Benutzer wechseln**, jetzt erscheint Dein Kontoname, es wird allerdings Dein Kennwort verlangt!!! Das gibst Du ein und Du bist wieder in Deinem Bereich!!!

So, ich glaube das war es im Großem und Ganzen, am Besten Du **„fummels“** da ein wenig herum, aber nicht die Kontos oder Kennwörter ändern! Ich finde das ist die beste Art, so etwas auszuprobieren!

Ja ich weiß, es hört sich alles ein wenig kompliziert an, aber wenn man den Weg einhält und den Assistenten mit benutzt, dann dürfte es keine Schwierigkeiten geben! Wie heißt es so schön? In der Ruhe liegt die Kraft, deshalb auch diese Anweisung, vor dem Einstellen, ausdrucken!

Tschüß, viel Spaß Alfred